

## PIHAK YANG MENGELOLA PENGADUAN

Pihak-pihak yang mengelola pengaduan antara lain:

1. Tim Kepatuhan GCG Tim Kepatuhan GCG adalah tim yang dibentuk oleh Perseroan untuk menerima dan menindaklanjuti laporan tentang pelanggaran dan/atau penyimpangan *Code of conduct*. Tim Kepatuhan GCG bertanggung jawab langsung kepada Direktur Utama Perseroan. Identitas dari anggota Tim Kepatuhan GCG bersifat *ex-officio*, dan setiap anggotanya akan diberikan perlindungan terhadap pembalasan, tekanan, ancaman fisik dan/atau psikologis, administrasi, maupun penuntutan hukum;
2. Tim Pencari Fakta Tim Pencari Fakta dibentuk dan direkomendasikan oleh Tim Kepatuhan GCG. Fungsi tim pencari fakta adalah untuk mencari serta menyelidiki indikasi penyelewengan terhadap pelaksanaan kepatuhan *Code of conduct*. Keberadaan Tim Pencari Fakta bersifat *Ad Hoc* dan bersifat rahasia;
3. Majelis Kehormatan Pegawai Majelis Kehormatan Pegawai terdiri dari pejabat dan/atau pegawai Perseroan yang diberi wewenang untuk melakukan pemeriksaan terhadap pegawai yang dilaporkan/diduga melanggar peraturan/*Code of Conduct*.

## ALUR PROSES PENANGANAN PENGADUAN

Tatkala terdapat pengaduan melalui mekanisme *whistleblowing system*, maka proses yang berlaku adalah sebagai berikut:

## PARTIES MANAGING COMPLAINTS

The parties managing the complaints include:

1. GCG Compliance Team  
The GCG Compliance Team has been formed by the Company to receive and follow up reports on Code of Conduct violations and/or deviations. The GCG Compliance Team reports directly to the President Director. The identity of GCG Compliance Team members is *ex-officio*, and each member is given protection from retaliation, pressure, physical and/or psychological threats, administrative and legal prosecution.
2. Fact Finding Team  
Fact Finding Teams are formed following recommendations by the GCG Compliance Team. Their function is to search for and investigate indications of irregularities with Code of Conduct compliance. The make-up of the Fact Finding Team is *Ad Hoc* and confidential.
3. Honorary Council Employees  
The Honorary Council Employees consists of Company officers and/or employees authorized to conduct checks on employees who have been reported/suspected of regulations/*Code of Conduct* violations.

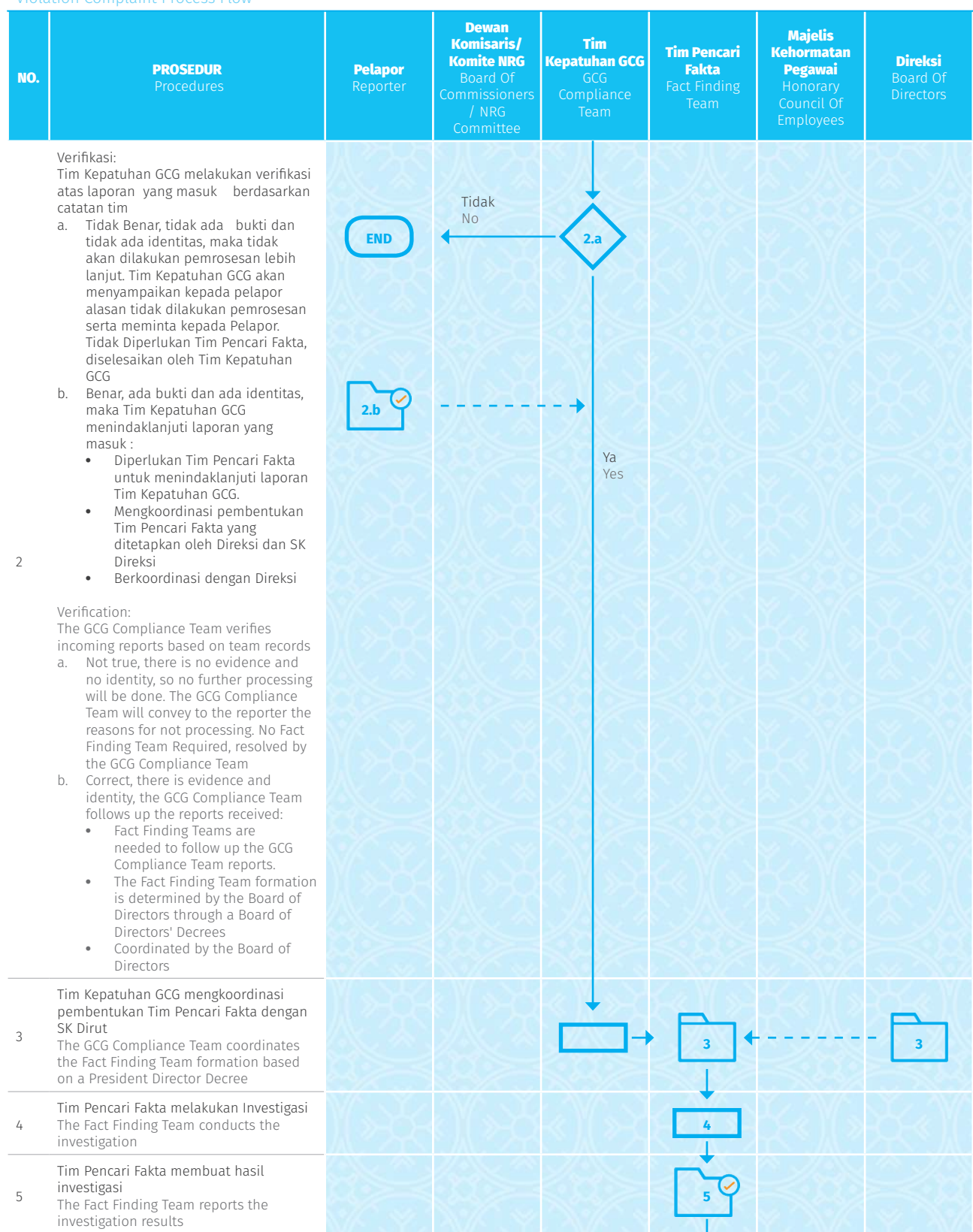
## COMPLAINT HANDLING PROCESS FLOW

When there is a complaint through the whistleblowing system mechanism, the following process applies:

**Alur Proses Pengaduan Pelanggaran**  
Violation Complaint Process Flow

NO.	PROSEDUR Procedures	Pelapor Reporter	Dewan Komisaris/ Komite NRG Board Of Commissioners / NRG Committee	Tim Kepatuhan GCG GCG Compliance Team	Tim Pencari Fakta Fact Finding Team	Majelis Kehormatan Pegawai Honorary Council Of Employees	Direksi Board Of Directors
1	<p>Pengaduan Pelanggaran disampaikan kepada Tim Komite NRG melalui media :</p> <ol style="list-style-type: none"> <li>Email pengaduan kepada Komite Nominasi, Remunerasi dan GCG</li> <li>Surat Ke Alamat (Komite Nominasi, Remunerasi dan GCG PT Wijaya Karya (Persero) Tbk JL. DI Panjaitan Kav. 10 Jakarta Timur 13340</li> <li>Komite NRG mengkategorikan sebagai kasus korporasi dan/atau bukan, dan pihak yang diadukan apakah Direksi atau selain Direksi. Kategori Kasus :                             <ul style="list-style-type: none"> <li>Komite NRG HANYA akan mereview kasus yang terkait korporasi</li> <li>Jika yang diadukan adalah Direksi, maka kasus akan ditangani langsung oleh Dewan Komisaris</li> <li>Jika yang diadukan adalah selain Direksi, maka kasus diserahkan kepada Tim</li> <li>Kepatuhan GCG (tim Ad Hoc yang dibentuk oleh Direksi dan ditetapkan dengan SK Direksi)</li> </ul> </li> </ol> <p>Violation Complaints are submitted to the NRG Committee Team through:</p> <ol style="list-style-type: none"> <li>Emails to the Nomination, Remuneration and GCG Committee</li> <li>Letters to the PT Wijaya Karya (Persero) Tbk Nomination, Remuneration and GCG Committee at Jl. DI Panjaitan Kav. 10 Jakarta Timur 13340</li> <li>The NRG Committee categorizes whether it is a corporate case or not, and whether the party reported is a Director or not. Case Category:                             <ul style="list-style-type: none"> <li>The NRG Committee will ONLY review corporate cases</li> <li>If the party reported is a Director, the case will be handled directly by the Board of Commissioners</li> <li>If the party reported is not a Director, the case will be submitted to the GCG Compliance Team (Ad Hoc team formed by the Directors and determined by a Board of Directors' Decree)</li> </ul> </li> </ol>	<pre> graph TD     1[1] --&gt; 1a[1.a]     1a -- Ya/Yes --&gt; 1b_folder[Folder]     1b_folder -.-&gt; 1b_dir[1.b]     1b_folder --&gt; END([END])     1b_dir -.-&gt; END             </pre>					

### Alur Proses Pengaduan Pelanggaran Violation Complaint Process Flow



**Alur Proses Pengaduan Pelanggaran**  
Violation Complaint Process Flow

